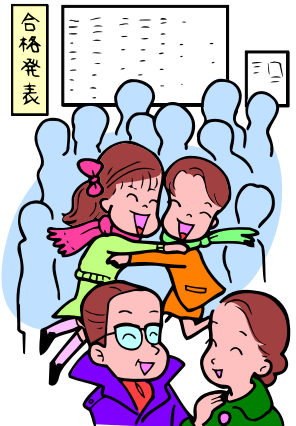


# ☆公立の最終出願倍率発表！やるしかないぞ☆

～ 入試前から入試当日についての心得 ～

(1) 入試日程 集合時間は、各高校で少し異なります。事前指導で確認してください。

3月6日(水)	9:20	集合	(紫原中は8:50)
	10:00~10:50	国語	
	11:10~12:00	理科	
	13:00~13:50	英語	(聞き取りテスト12分間程度)
3月7日(木)	9:20	集合	(紫原中は8:50)
	9:40~10:30	社会	
	10:50~11:40	数学	
	12:50~	面接	(各校により開始時間が異なる)
※ 2日間とも昼食持参、2日目は面接がある。			



## (2) 前日の過ごし方

① 特別なことをしない。

睡眠を十分にとり、栄養バランスのよい食事を取り、精神が落ち着いている生徒ほど、脳の働きがよくなり、良い結果につながります。

② 事前に準備するものや、細かい日程は受検票の裏・募集要項を見れば、一目瞭然<sup>りょうぜん</sup>。

## (3) 当日・受検会場まで

① 早めの起床。二度寝は遅刻のもとですよ。

② 朝食をとる。栄養があって、消化のよいもの。

③ 身なり、服装チェック。④ 持ち物チェック。一番大切なものは「受検票」

⑤ 緊急な事態でも落ち着いて、まずは学校に連絡。(257-4554)

⑥ どうしても遅れそうなときは、タクシーを使いましょう。

⑦ 受検会場で、先生・友だちに会いましょう。そして、トイレ・控え室の場所チェック。

これで大分、気持ちが落ち着きます。

⑧ 携帯電話は絶対持ち込まない。⑨ 時計はシンプルなもの。

## (4) 当日・受検から帰宅まで

① 心を落ち着かせるために、問題集や厚物、進路ファイル、面接の資料、読書の本などを正カバンに準備しておくといいです。

② 受検中もさることながら、休み時間、食事の様子が見られています。

友だちと大声でおしゃべり・・・というのは、よくない。控えましょう。

③ 受検校の先生方へのあいさつ

④ 他校の生徒との接し方 ※ ③・④は、大事です。

⑤ 帰る前には、必ず、引率の先生に報告してから、まっすぐに帰宅。

特に2日目終了後の行動が、あなたの合否を左右します。寄り道は絶対にしないこと。

⑥ 保護者引率の場合は、到着後と帰宅後に紫原中学校に連絡をお願いいたします。

⑦ 受検票は大切に保管してください。

⑧ 帰宅後は、受検報告書の記入に専念しましょう。(※ 3月8日金曜日に提出)